

CADISON® Pipe Support Modeler

CADISON® Pipe Support Modeler

Der Pipe Support Modeler unterstützt den Anwender darin, dass sekundäre Unterstüztungen auf eine einfache und intelligente Weise erstellt und bearbeitet werden können. Der Assistent für Rohrleitungsunterstützung ermöglicht dem Anwender, verschiedene Halterungstypen aus vordefinierten Halterungen zu erstellen. Eine benutzerfreundliche Oberfläche bietet dem Anwender die notwendige Flexibilität. Diese unterstützt den Anwender während der Dateneingabephase von vordefinierten unterstützungstypen Eingabefreiheit, wie z.B. Versatz und Ausrichtung.

- Nahtlose Integration in den CADISON® 3D Designer Workflow. Die sekundären Unterstüztungen können auch für Kabeltrassen und Lüftungskanäle verwendet werden
- Der Einsatz von CADISON® MATPIPE Kataloge für Stahlbauelemente führt zu einer Standardisierung von Halterungssystemen
- Individuell angepasste Reporting- und Kennzeichnungsfunktion
- Eine automatische Zuordnung zu Standardhalterungen hilft, auf der Isometrie die da zugehörige sekundäre Unterstüztung einfacher zu kennzeichnen.
- Vordefinierte Halterungen lassen sich als Baugruppe abspeichern und wieder einlesen. Nachträgliches Ändern der Geometrie ist leicht zu bewerkstelligen
- Es sind unterschiedliche Profile für horizontale und vertikale Elemente vorhanden. Die Einbaulage kann je nach Bedarf ausgewählt werden
- Es gibt die Möglichkeit, die Halterungen mit/ohne Grundplatten zu erzeugen. Der Anwender kann die Grundplatten aus vorhandenen CADISON® MATPIPE Katalogen auswählen
- Durch eine Design-Überprüfung werden ungültige Eingaben vermieden

Halterungstypen Der Anwender kann aus zahlreichen verfügbaren und vordefinierten Halterungstypen eine Auswahl tätigen. Innerhalb der Benutzeroberfläche wird, je nach Auswahl, die entsprechende Abbildung angezeigt. Die Eingabefelder werden dann, abhängig vom gewählten

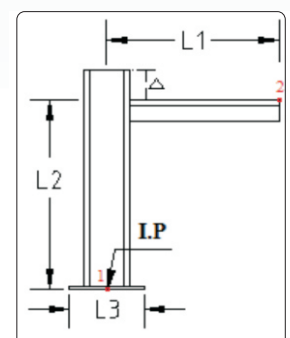
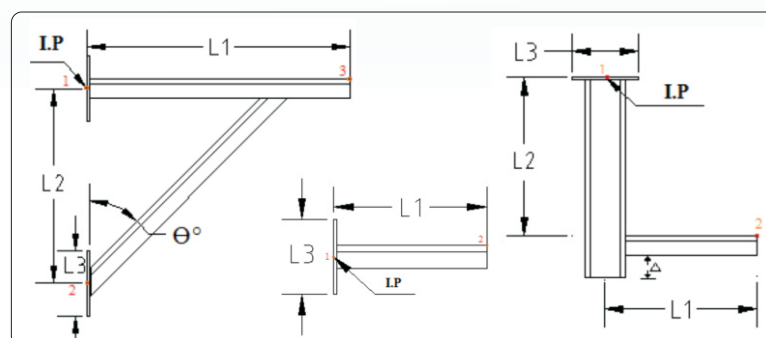
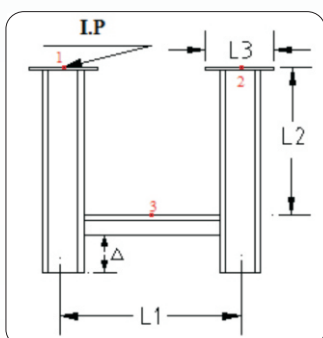
Halterungstyp, angezeigt. Folgende Halterungstypen können definiert werden:

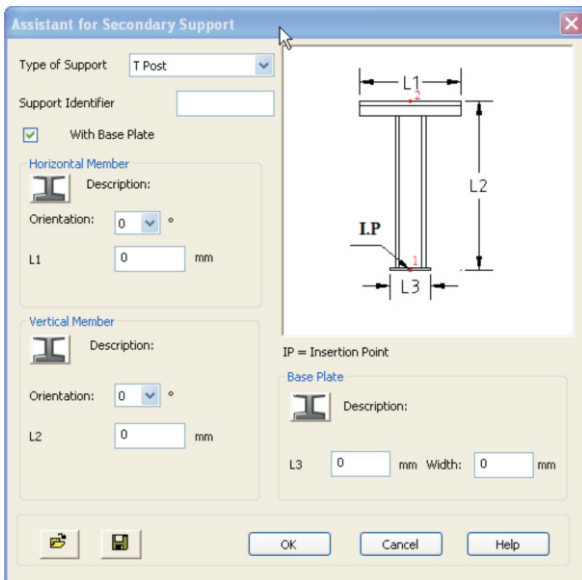
- Brücke hängend
- Brücke stehend
- Kragarm
- gestützter Kragarm
- T-stehend
- Galgen hängend
- Galgen stehend
- Erweiterte Brücke hängend
- Erweiterte Brücke stehend
- Befestigter Träger

Profilausrichtung Mit der Option „Profilorientierung“ hat der Anwender die Flexibilität, verschiedenste Halterungstypen erzeugen zu können. Die Orientierung von horizontalen und vertikalen Elemente kann geändert werden. Zudem wird die Kombination der Profilorientierung anhand der in der Oberfläche ausgewählten Halterungs- und Profiltypen definiert.

Mit der Funktion **Offset** ist es möglich, das horizontale Profil zu verschieben. Außerdem sorgt diese Funktion für zusätzliche Flexibilität, um das horizontale Element zu positionieren.

Platzieren unter Verwendung von spezifischen Einfügestpunkten Zusätzliche Einfügestpunkte der jeweiligen Halterungstypen erlauben eine bessere Platzierung und Ausrichtung im 3D-Modell. Unabhängig von verwendetem Profiltyp sind diese Punkte konsistent, da sie sich auf den Halterungstyp beziehen. Die Funktion „Sekundäre Unterstüztung bearbeiten“ verwendet den ursprünglichen Einfügestpunkt, über welchen die Elemente platziert wurden. Die geänderten Elemente werden mit den neuen Parametern am gleichen Einfügestpunkt neu angelegt. So braucht man weniger Zeit, um die bestehende Struktur gemäß geänderten Parametern auf dem aktuellen Stand zu bringen.





Sekundäre Unterstützung bearbeiten

Diese Funktion erlaubt dem Anwender, bestehende Unterstützungen einfach zu verändern. Die Bearbeitungsfunktion erkennt die Unterstützung, die mit Hilfe des Assistenten „Unterstützung erzeugen“ erstellt wurde. Es werde die bei der Erzeugung eingetragenen Parameter angezeigt, so dass der Anwender diese entsprechend ändern kann.

Zudem ermöglicht diese Funktion dem Anwender, die Rückwärtskompatibilität aufrechtzuhalten und die in vorheriger Version angelegte Struktur auszuwählen. Diese Struktur kann gemäß neueren Validierungen in der aktuellen Version neu angelegt werden.

Reporterzeugung

- Die CADISON® Report Funktion „Halterungslisten“ steht dem Anwender zur Verfügung
- Alle Reporte können mit einem aktiven Revisionsmanagement in der CADISON® Dokumentenverwaltung abgelegt werden
- CADISON® unterstützt MS Word, Excel und PDF, gibt mehrsprachige Reports aus

HookUp Zeichnungen

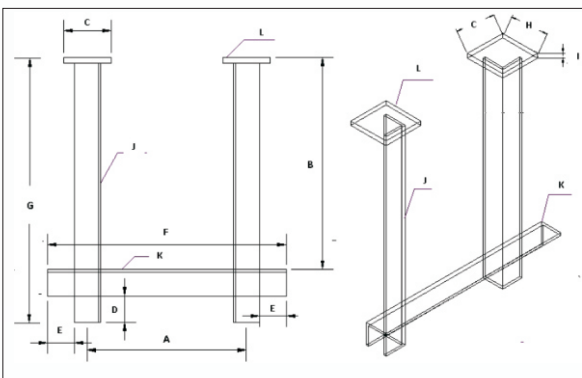
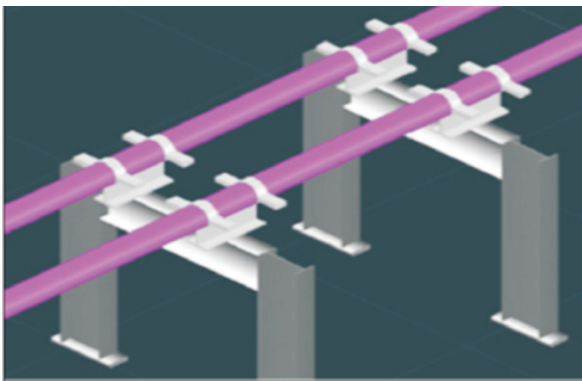
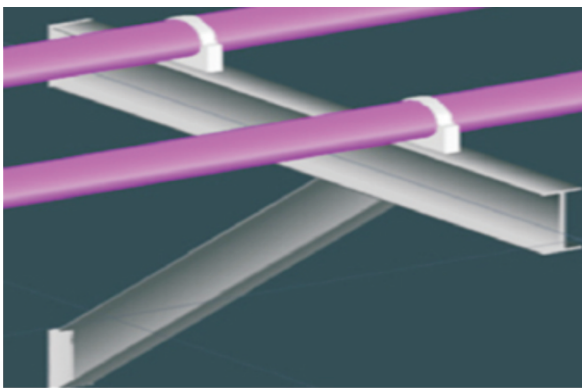
Die Funktion HookUp Zeichnungen erlauben dem Anwender automatisierte Fertigungszeichnungen eines bestimmten Halterungstyps zu erzeugen. Der Anwender kann HookUp Zeichnungen für definierte Sekundäre Unterstützungen und mehrere Unterstützungen des definierten Typs erzeugen.

Jeder Halterungstyp weist eine spezifische Zeichnungsvorlage mit einem bestimmten Typical für eine vereinfachte Darstellung auf. Je nach organisatorischer Bedürfnisse können die in den HookUp Zeichnungen anzuzeigenden Typicals geändert oder ersetzt werden. Damit können die HookUp Zeichnungen an geänderte Projektanforderungen schnell und komfortabel angepasst werden.

Die Spalten- und Zeilenanzahl in der HookUp Zeichnungstabelle sind in den Zeichnungsvorlagen konfigurierbar. Je nach Anforderung kann der Anwender die Anzahl der Spalten bestimmen oder neu anordnen.

Vorteile des CADISON® Pipe Support Modeler

- Schnelles Erzeugen von Rohrhalterungen
- Kollisionskontrolle und Stückliste (BOM)
- Rendering und Störkantenerkennung
- Echtzeit-Visualisierung trägt zu effizienter Modellierung von sekundärer Unterstützung bei. Das vermeidet eventuelle Kollisionen mit anderen Anlagenobjekten mittels visueller Darstellung
- Anlagenbereichspezifische Stückliste
- Halterungstypenbasierende Stückliste
- Profiltypenbasierende Stückliste



ITandFactory GmbH
Bad Soden, Germany
Phone: +49 6196 93490 0
E-Mail: info@ITandFactory.com

www.cadison.com

ITandFactory AG
Rheinfelden, Switzerland
Phone: +41 61 833 3050
E-Mail: rheinfelden@ITandFactory.com

