

Die integrative
Engineering Plattform
Informations-Management Tool
ohne CAD



Mit dem **Project Engineer** konzipieren und kalkulieren Sie Ihre Anlage unabhängig von der Grafik, um sie dann in einem nächsten Schritt weiter zu detaillieren. Dabei ermöglicht der Project Engineer das Arbeiten in einem multi- und **interdisziplinären** Team dank **einer einzigen** und **gemeinsamen Datenbasis**.

Master-Tool

für das Projektmanagement Ihrer Anlagenplanung

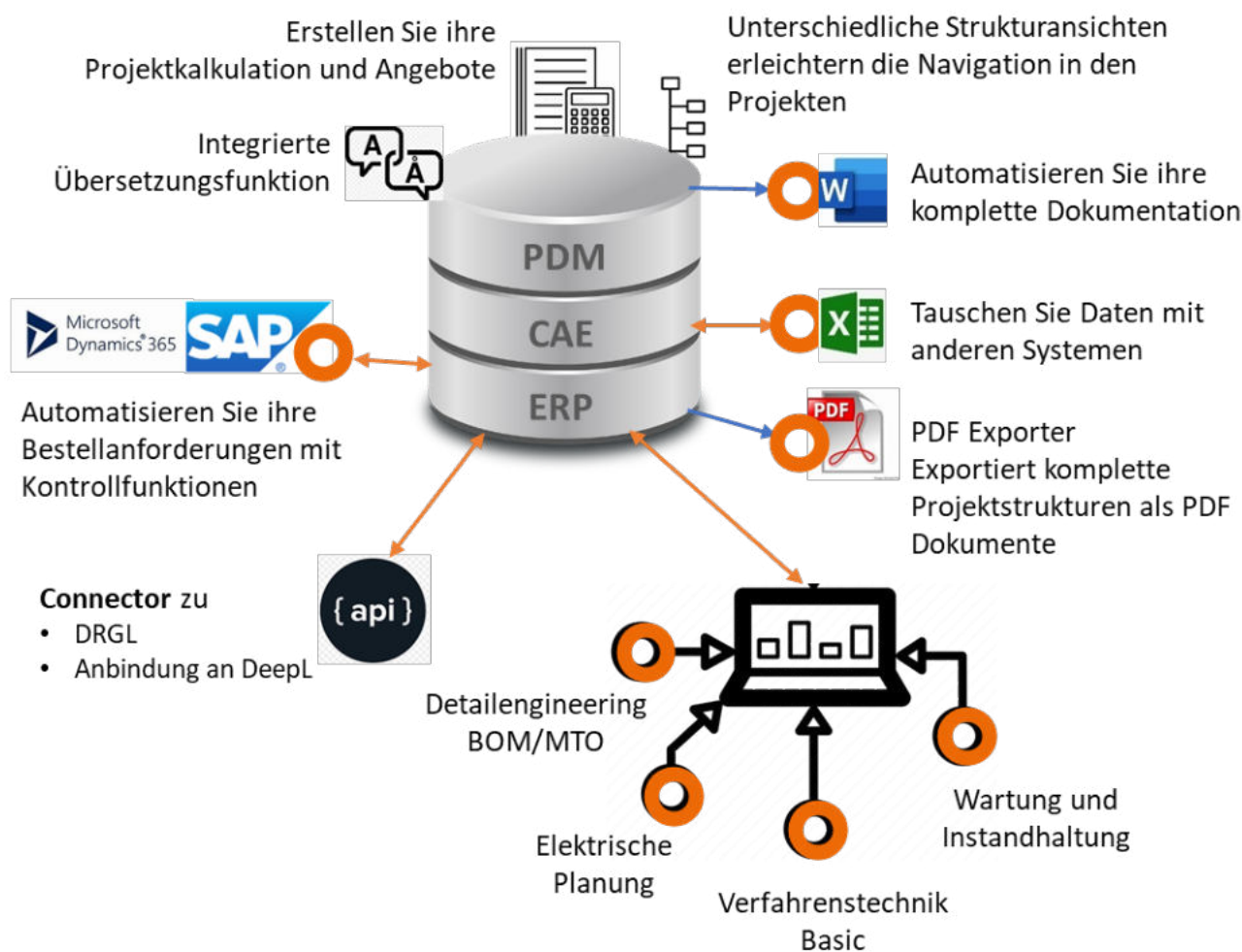
Planen | Erstellen | Terminieren | Überprüfen

Die Gesamteffizienz lässt sich mit einem effektiven Projektmanagement optimieren

Der CADISON Project Engineer ist Ihr Basiswerkzeug zum Erreichen oben genannter Ziele.

Ihr Planungstool mit starkem Nutzen - Projektplanung, Projektsteuerung und Kostenschätzung, Projektaufbau und Zugriffssteuerung: alles vereint in einem einzigen Tool. Anwender sprechen von einem Zeitgewinn von mehr als 30% bei der Projektplanung und der Datenverwaltung mit dem Project Engineer.

Dabei punktet das Tool mit einigen Features, die den Project Engineer zu einem absoluten Master-Tool machen - Hierbei hilft das ERP Interface (z.B. für SAP, MS Dynamics, etc) für punkt-sichere Beschaffungsentscheidungen. Ein eingebundenes Revisions- und Changemanagement (MOC) sorgt für eine fehlerfreie Planung. Alle Daten im System sind für zukünftige Projekte wiederverwendbar. Nicht-CAD-Dateien, PDFs und Reports werden an einem einzigen Ort abgespeichert. Für die Wartung wird ein effektives Anlageninformationsmanagement genutzt.



ITandFactory GmbH

Auf der Krautweide 32

65812 Bad Soden

Germany

Phone: +49 6196 93490-0

ITandFactory AG

Quellenstrasse 37

4310 Rheinfelden

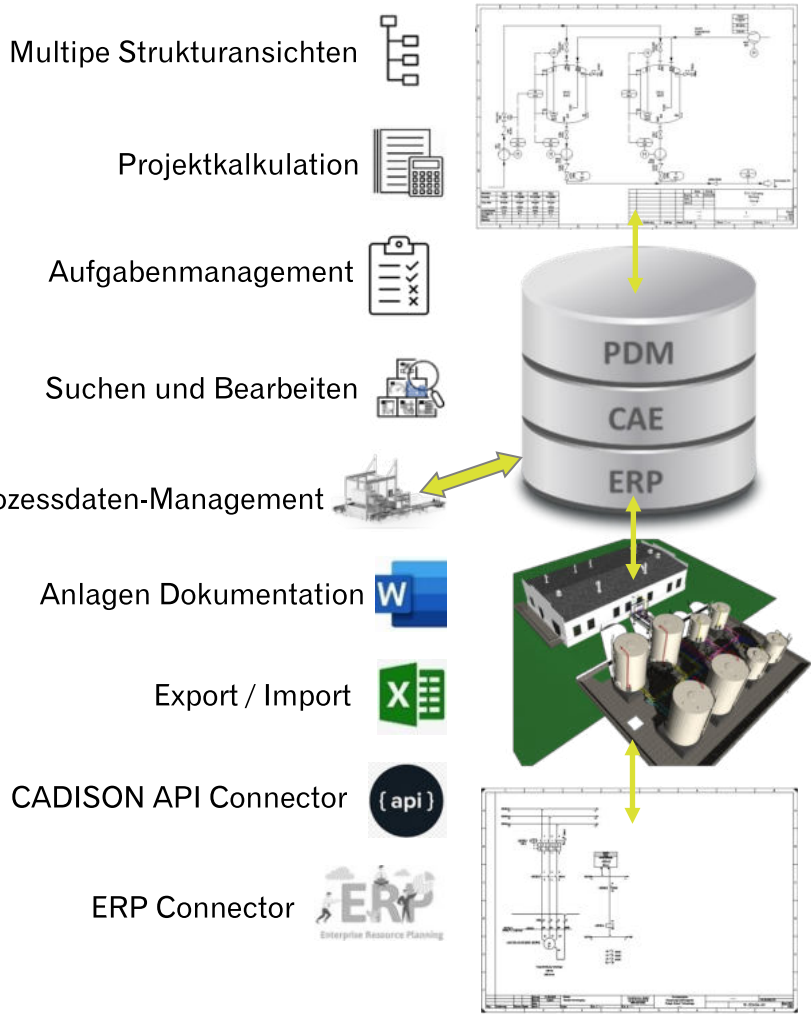
Switzerland

Phone: +41 61 833 30 50



www.cadison.com

Informations-Management Tool ohne CAD

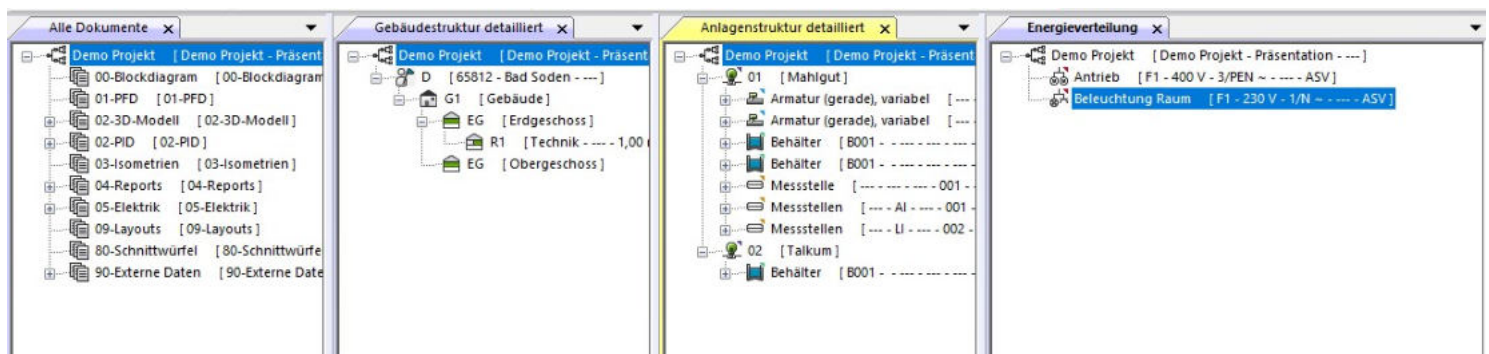


Kernfunktionen:

- Einfacher Anlagenaufbau (multidisziplinäre Projektstruktur)
- Effektive und zentrale Verwaltung von Konstruktionsdaten durch Prozessdatenmanagement (PDM)
- Kosten- und Zeitersparnis dank Aufgabenzuweisung und Überprüfungsfunktion bei der Verwaltung von Projekten
- Integrierter Kostenschätzer für die Projektkalkulation
- Bidirektionale Schnittstelle zu ERP-Systemen
- Multiple Anlagenkennzeichnung (DIN, KKS) zur Identifikation von Objekten
- Umfangreiche Reportvorlagen für die Dokumentationserstellung
- Autonomes Archivieren und Sichten von Dokumenten
- Reduzierung von Kosten und Fehlern in der Projektzusammenarbeit
- Automatische Projektübersetzung
- API Interface

Multiple Strukturansichten im Projekt:

- Hierarchische Anordnung und Strukturierung, einfacher Unterordnen von Objekten in andere Strukturen (z.B. KKS-Struktur, Energieverteilung, Instrumentieren uvm.)



ITandFactory GmbH

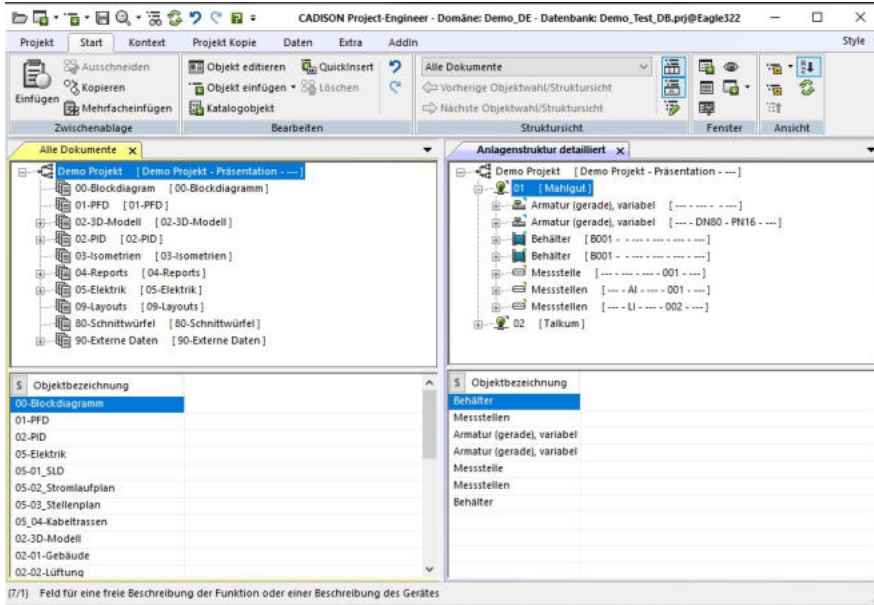
Auf der Krautweide 32
65812 Bad Soden
Germany
Phone: +49 6196 93490-0

ITandFactory AG

Quellenstrasse 37
4310 Rheinfelden
Switzerland
Phone: +41 61 833 30 50



www.cadison.com

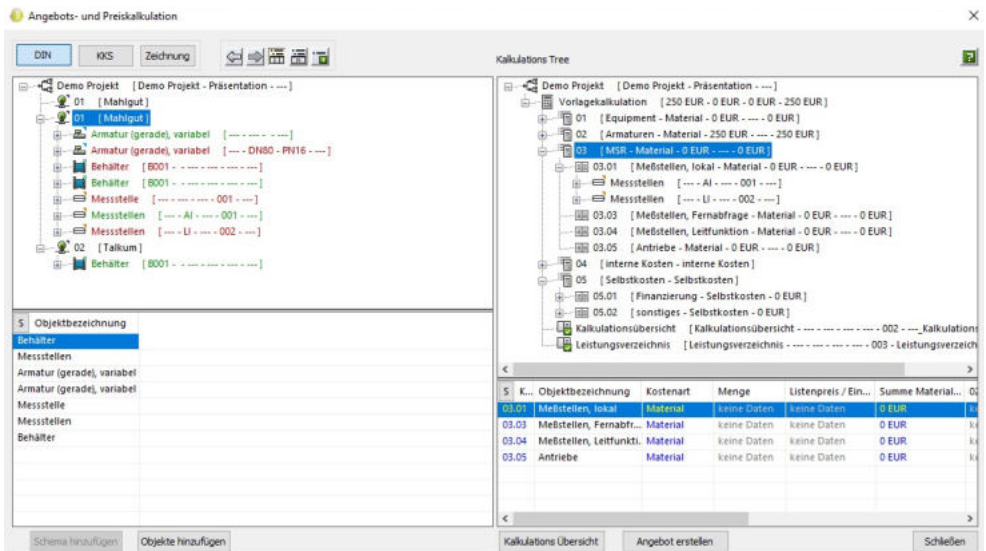


Projektdatenmanagement und Anlagenkennzeichnung:

- Verwaltung von Projektdokumenten über die Baumstruktur und das integrierte PDM-System
- Definieren und Verwalten von Objekten (z.B. Anlagen) und Attributen durch Definierung Ihrer eigenen Kennzeichnung oder nach Industriennorm (DIN, KKS, etc.)
- Unterschiedlichen Ansichten in eigenen Fenster Bereichen

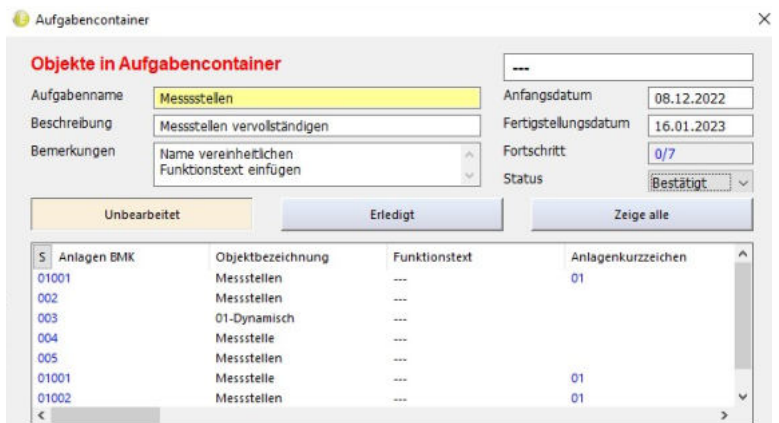
Strukturierte Projektkostenrechnung mit integriertem Kostenschätzer:

- **Online-Kalkulation**, Angebote, Ist-Preis, Berechnung auf Basis von Arbeitsstunden, disziplinäre Berechnung usw.
- **Mitlaufende Kalkulation** für das aktuelle Projekt
- Automatische Aktualisierung der Kalkulation basierend auf Änderungen in der Projekt- oder Objektebene
- Direkter Zugriff auf Kosteninformationen durch eine **bidirektionale ERP Schnittstelle**



Projektplanung und Aufgabenmanagement:

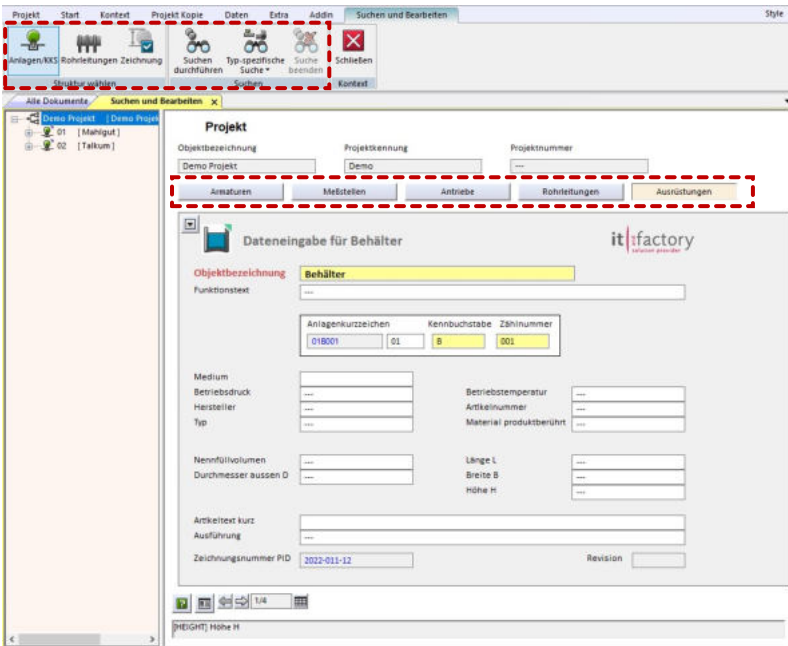
- Mit dem **Aufgabencontainer** können **Projektleitern Aufgaben** planen, beschreiben, zuweisen und **überwachen**.
- Schnelle Übersicht über **unbearbeitete, erledigte** und alle **Aufgaben**



Prozessdaten Management

Such- und Filtermethoden

Suchen und Bearbeiten Dialog auf Projektebene



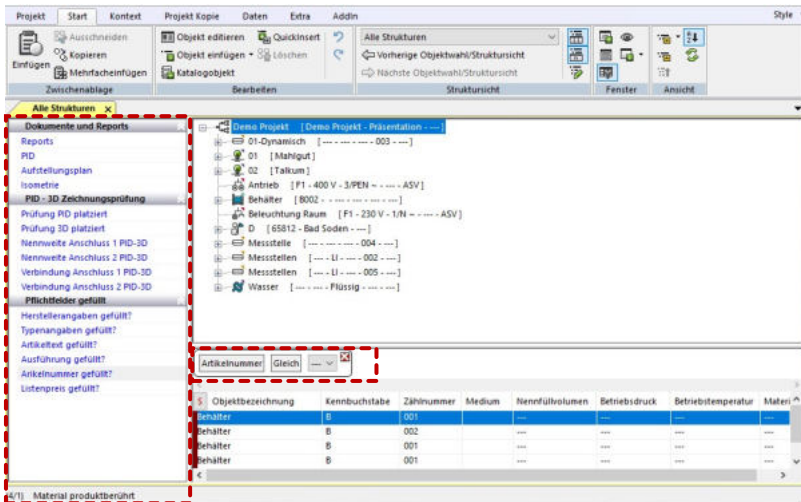
Anwender können schnell über den **Suchen** Dialog **Objekte** und Attributen über den Tree und Tabelle Suchen und Bearbeitung.

In diesem Dialog sind **vordefinierte Filter** um schnell die entsprechenden Objekte gesucht / gefiltert werden um diese bearbeiten zu können.

Es stehen unterschiedliche Suchfunktionen zur Verfügung:

- **Allgemeine Suche** hierbei wird ein **Objekt-unabhängiges** Suchfenster geöffnet
- **Typ-abhängige Suche**, hierbei werden nur die gefilterten Objektklassen in dem jeweiligen Formular angezeigt
- Die **Suchformulare** können vom Anwender **angepasst** oder erweitert werden

Nutzen Sie vordefinierte Filter zum Suchen und Bearbeiten



Vereinfachen Sie die **Suche** durch **Standard Filter Kriterien**.

Damit können per Klick unterschiedliche **Attributen** zum **Suchen** definiert werden und der Anwender erhält das **Ergebnis** in der **Tabelle**.

Dort werden nur die **Objekte aufgelistet** die mit dem **Filterkriterium** übereinstimmt

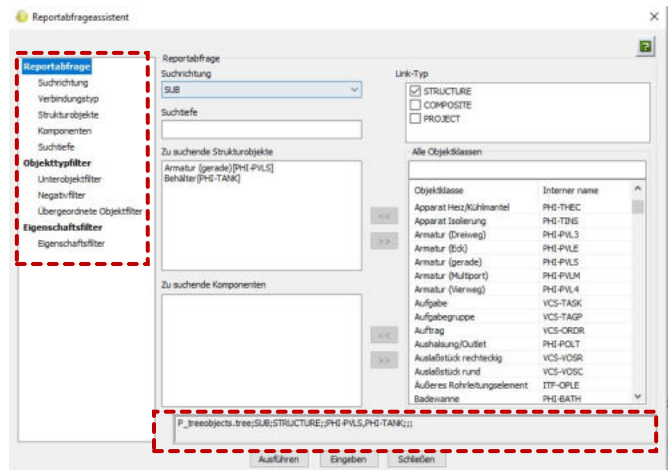
Sie können auch Ihre **eigenen Filter definieren**

Schnelle Datensuche mit dem Abfrage Assistenten

Mit dem **Abfrage Assistenten** können Sie **individuelle Abfragen mit Kriterien** erstellen.

Das **Ergebnis** wird direkt in einer **Tabelle ausgegeben** und kann auch dort **bearbeitet** werden.

Die **komplette Abfrage** wird als **String generiert** und kann so auch direkt für **Reports genutzt werden**



ITandFactory GmbH

Auf der Krautweide 32

65812 Bad Soden

Germany

Phone: +49 6196 93490-0

ITandFactory AG

Quellenstrasse 37

4310 Rheinfelden

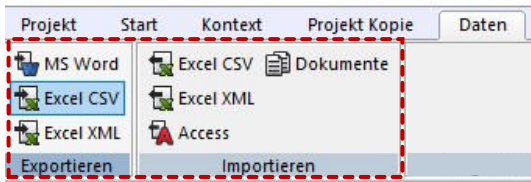
Switzerland

Phone: +41 61 833 30 50



www.cadison.com

Unterschiedliche Export Funktionen



Im Projekt Engineer stehen unterschiedliche Import und **Export Funktionen** zur Verfügung.

Um Daten effizient auszutauschen nutzen Sie das **Excel xml** Format.

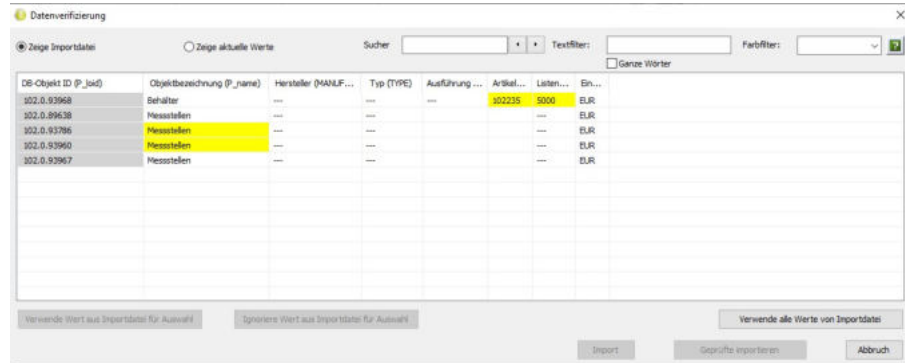
Sie können festlegen, welche **Objekte und Attribute** exportieren werden sollen, diese konfigurieren Sie in der **CADISON Tabelle**.

Datenverifizierung beim Excel Import

Beim Excel xml Import prüft CADISON ob die zuvor exportierten Daten verändert wurden und markiert die geänderten Datenfelder gelb.

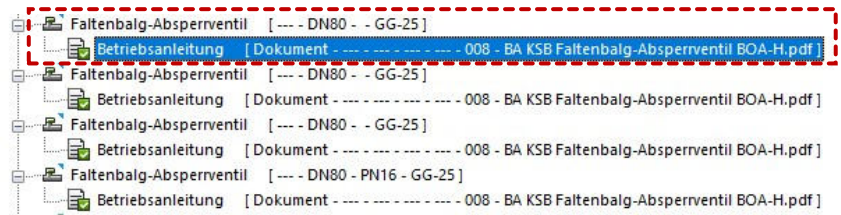
Der Anwender kann so auswählen welche Datensätze importiert werden sollen.

Diese werden dann grün markiert, so können Daten kontrolliert Ex- und Importiert werden

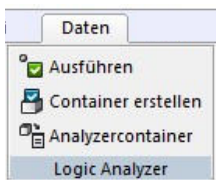


Import von Dokumenten

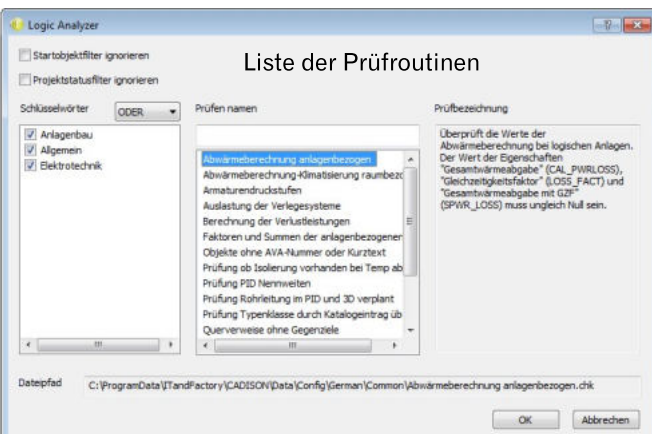
Wenn Objektdaten mit MATPIPE eingefügt wurden und in den MATPIPE Katalogen Herstellerdokumente an den Katalogobjekten angefügt sind, werden diese an allen Objekten mit der gleichen ID verlinkt.



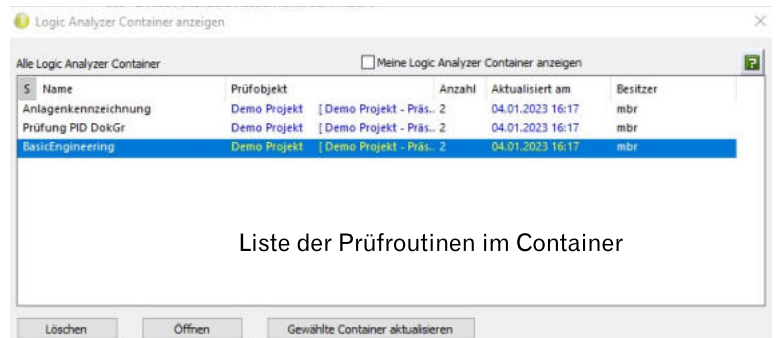
Schneller Qualitäts Check (QS) mit Prüfroutinen



Mit dem **Logic Analyzer** stellt CADISON eine **Überprüfung** über den das **Projekt** auf logische Fehler hin überprüft wird. Eine Vielzahl von **Standard Prüfroutinen** werden mitgeliefert an. Diese **Prüfroutinen** können erweitert und angepasst werden, oder Sie können Ihre **eigene Prüfroutinen** erstellen.



Der **Projektleiter** kann in einem **Container** die für sein Projekt notwendigen **Prüfroutinen zusammenfassen** und hat so einen **ständigen Überblick** über sein Projekt



Liste der Prüfroutinen im Container

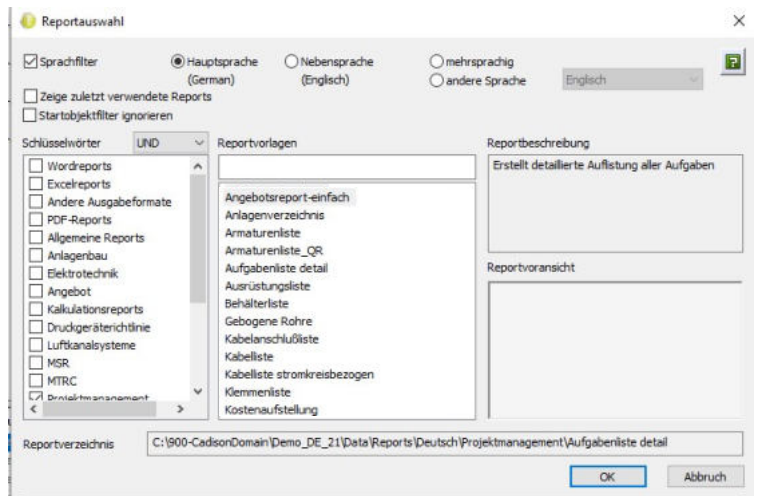


Automatisieren Sie ihre Dokumentation

Mit dem Project Engineer können Sie alle Reports erstellen, entweder auf Projekt- oder Zeichnung, oder Strukturebene.

Reports können auch direkt als PDF Dokument erzeugt werden. In dem Auswahldialog entscheiden Sie außerdem ob der Report in der Haupt-, Nebensprache erstellt werden soll.

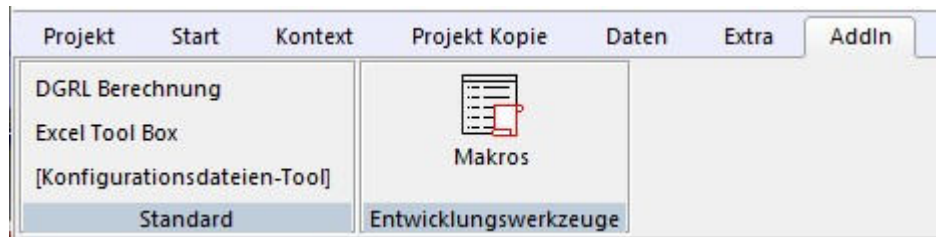
Mit den Wordreports können ganze **Dokumentation** über mehrere Ebenen definiert und erstellt werden. In CADISON stehen Ihnen im Standard eine umfangreiche Sammlung von Reports zur Verfügung. Bei der Neuerstellung ein Reports sind keine besonderen Kenntnisse notwendig.



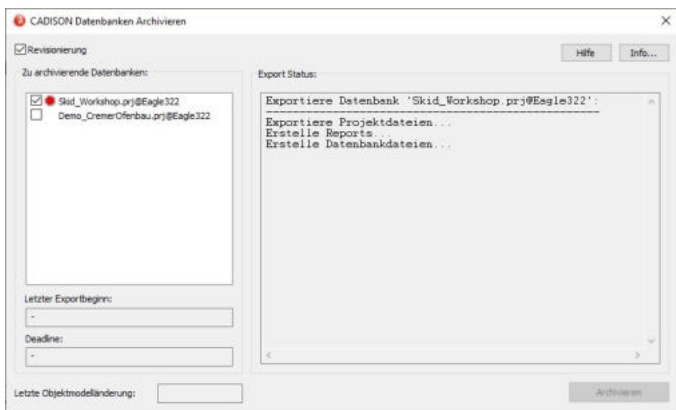
Erweitern Sie den Project Engineer mit ihren eigenen AddIn`s

Im Menü AddIn stehen Ihnen z.Z. 2 Bereiche zur Verfügung:

- Entwicklungswerkzeuge (**API**)
- Standard (in diesem Bereich können Sie ihre **eigenen AddIn** integrieren)



Archivieren Sie Ihre Projekte mit dem CADISON Archiver



Wenn Sie Ihre Projekte abgeschlossen haben können Sie diese im Project Engineer zum Archivieren markieren.

Der **CADISON Archiver** (ist Bestandteil des Project Engineers) exportiert (und erzeugt ein zip File) die **CADISON Projekt Datenbank** in das definierte Ziellaufwerk und legt dort auch die im Projekt enthaltenen **Dokumente, Zeichnungen** als readOnly Dateien ab.

Der **ArchiveBrowser** stellt alle Dokumente zum Anzeigen bereit.

Wenn Sie ein **Projekt** weiterbearbeiten wollen so können Sie dieses im ArchiverBrowser reaktivieren und im Project Engineer **automatisch Importieren**

Datenbankname	Date...	Wiederh...	Wiederherst...	Ersteller	Erstelldatum	Änderungsdatum	ID-Num...	Projektname
Eirich-Demo.prj@EAGLE007	00			admin	01.11.2019	19.05.2021	25	Eirich Demo ...
Demo_Datenbank01.prj@EAGLE007	00			mbr	05.08.2020	05.08.2020	50	Demo Projekt
HT_BOM.prj@EAGLE007	00			Admin	08.03.2018	02.08.2018	46	RB1051
Demo_Electrical.prj@EAGLE007	00			mbr	13.02.2020	03.03.2020	13	Demo Projekt
Demo_RBS_ave.prj@EAGLE007	00	Admin	19.01.2022	visio	13.11.2020	19.05.2021	56	Demo Projekt
Demo_GEC.prj@EAGLE007	01			Admin	17.02.2020	10.12.2021	101	Demo Projekt
Demo_MehrerCompression.prj@EAGLE007	00	Admin	19.01.2022	mbr	18.03.2020	29.07.2020	30	Demo Projekt
HT_BOM.enr@EAGLE007	00			fabian.ne...	20.03.2018	02.08.2018	46	SB1050

