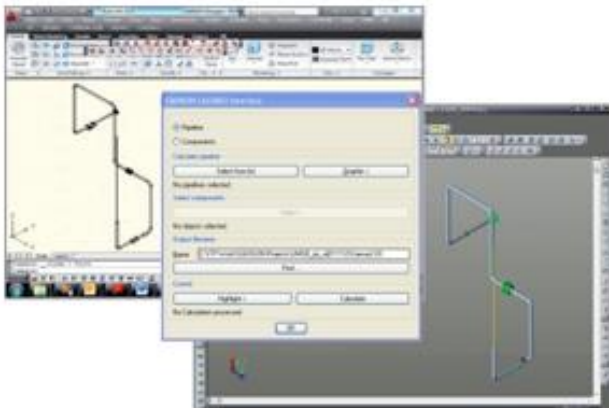
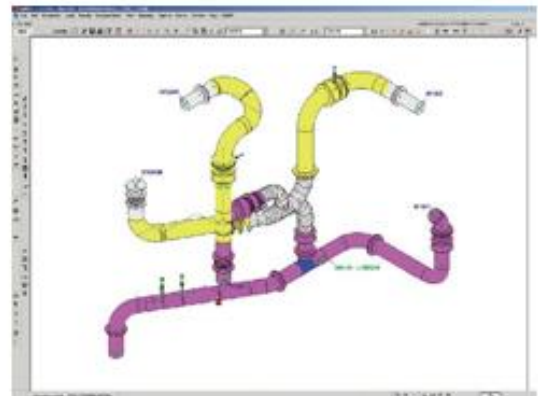


# CADISON® Interfaces

Schnittstellen und Integrationen mit Design-, Analyse- und ERP-Systemen



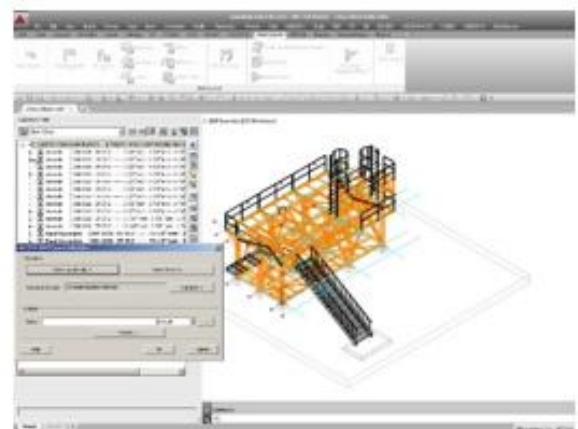
**CAESAR II Interface**



**ROHR2 Interface**



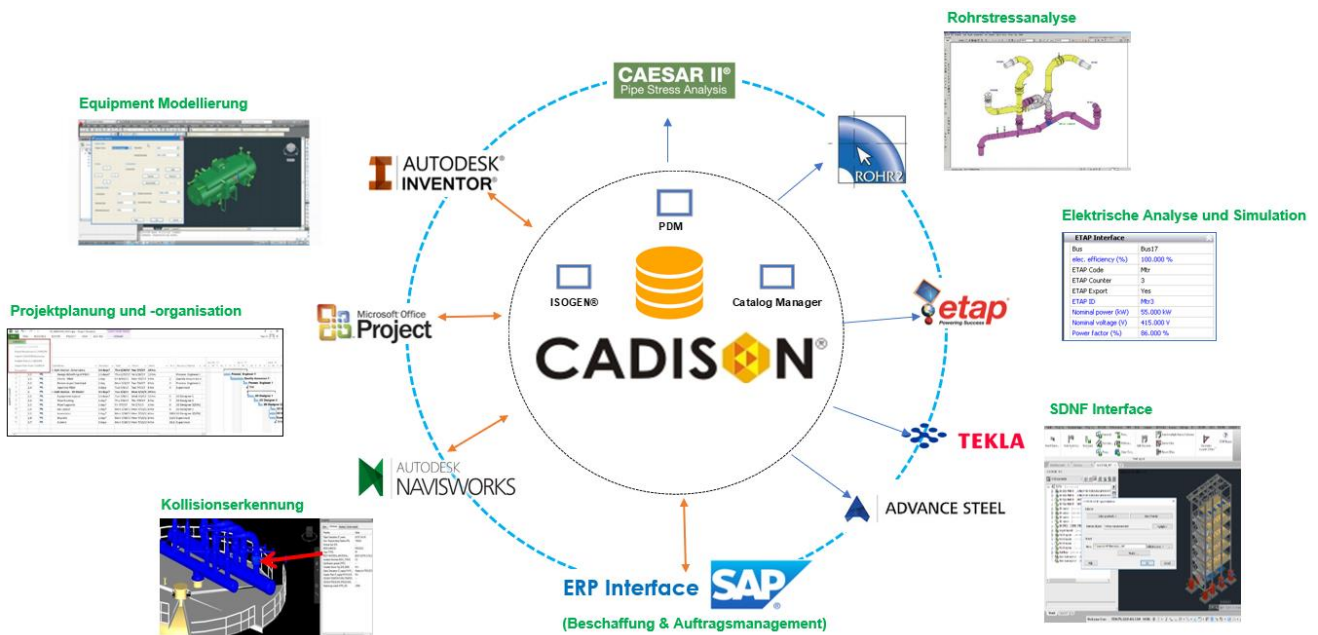
**Inventor Interface**



**SDNF Interface**

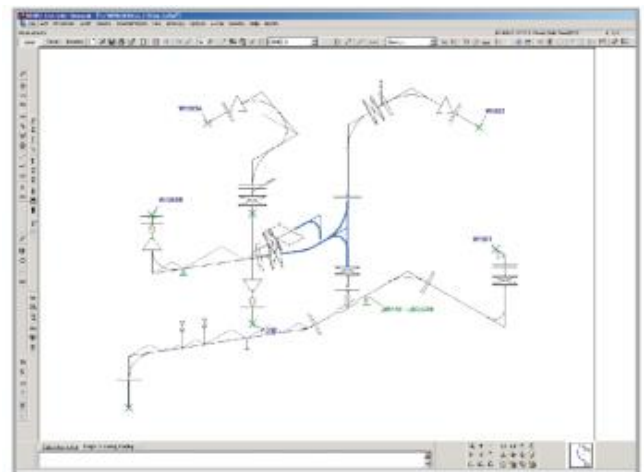
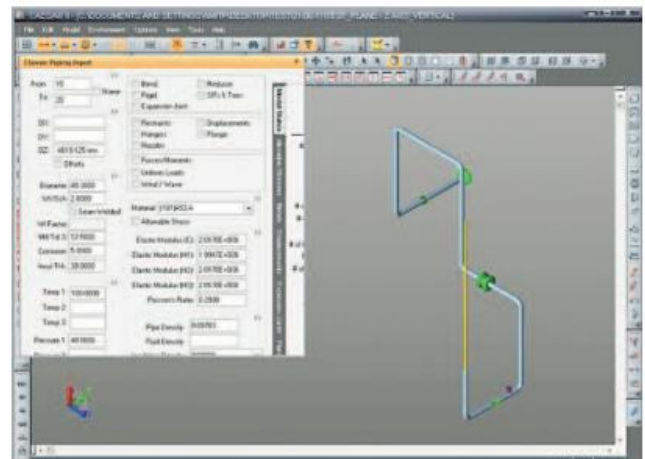
*CADISON erschafft einen zusammenhängenden Arbeitsbereich mit externen Schnittstellen und Kompatibilität für eine bessere Integration*

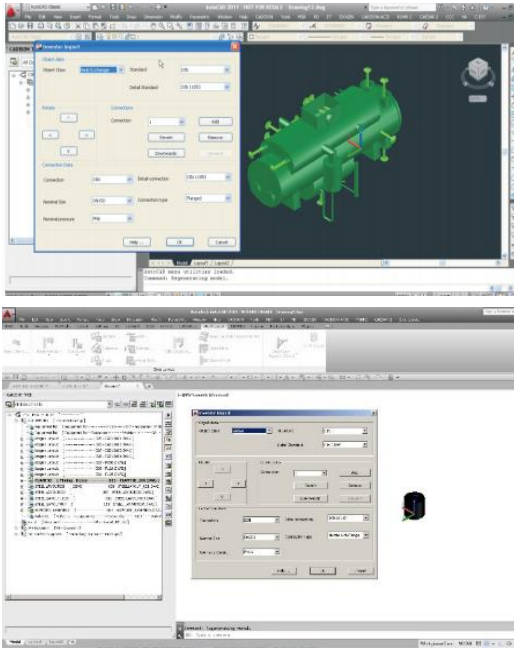
# CADISON® Kompatibilität für kollaboratives Engineering



## Kompatibilität von Rohrleitungen mit Spannungsanalysesoftware (CAESAR II® & ROHR2):

- CADISON bietet Schnittstellen mit CAE-Software nach Industriestandard - CAESAR II und ROHR2 für die schnelle und genaue Analyse von Rohrleitungssystemen, die unterschiedlichsten Belastungen ausgesetzt sind.
- Es berücksichtigt auch Gewichts-, Druck-, thermische, seismische und andere statische und dynamische Bedingungen basierend auf benutzerdefinierten Variablen und anerkannten Industrierichtlinien.
- CADISON - CAESAR II Interface überträgt alle Rohrleitungen (mit allen Informationen), die in CADISON 3D-Designer entworfen wurden, zur CAESAR II oder ROHR2 anhand von der cii-Datei (neutrale Schnittstellendatei) oder der NTR-Datei (neutrale Schnittstellendatei) für Spannungsrechnungen
- Direkte und vollständige Datenübertragung von Rohrleitungssystemen und Komponenten zur Berechnung
- Vermeidet fehlerhafte Eingaben, da keine wiederholte Dateneingabe erforderlich ist.



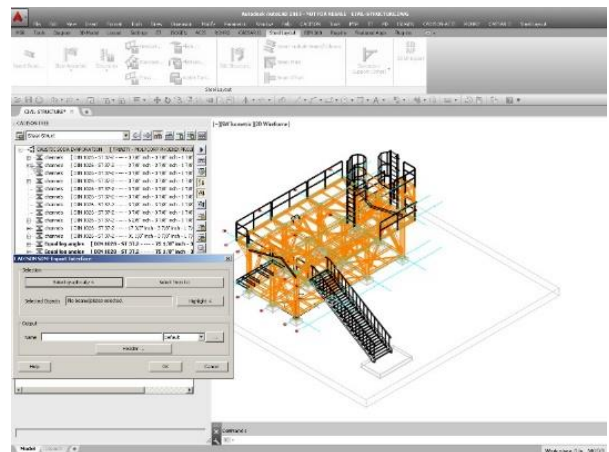


## Inventor Interface:

- 3D-Teile aus Autodesk Inventor können in CADISON 3D-Designer importiert werden.
- Das Add-On-Menü in Inventor unterstützt die Anwender beim Exportieren der Inventor-Teil- oder Baugruppendatei in das SAT- und XML-Format.
- Komplexe Baugruppen können schnell und einfach in CADISON konvertiert werden
- Verbindungstyp "Rohr mit Flansch" wird unterstützt
- „Free CADISON Export Inventor“-Plug-In ist für Lieferanten verfügbar, die die Inventor-Umgebung verwenden
- Über die Suchfunktion kann eine Liste aller vorhandenen, Inventor importierten Objekte in einer Zeichnung angezeigt werden.
- Die Update-Funktion vereinfacht die Handhabung in CADISON 3D-Updates im Inventor-Originalmodell

## SDNF Interface:

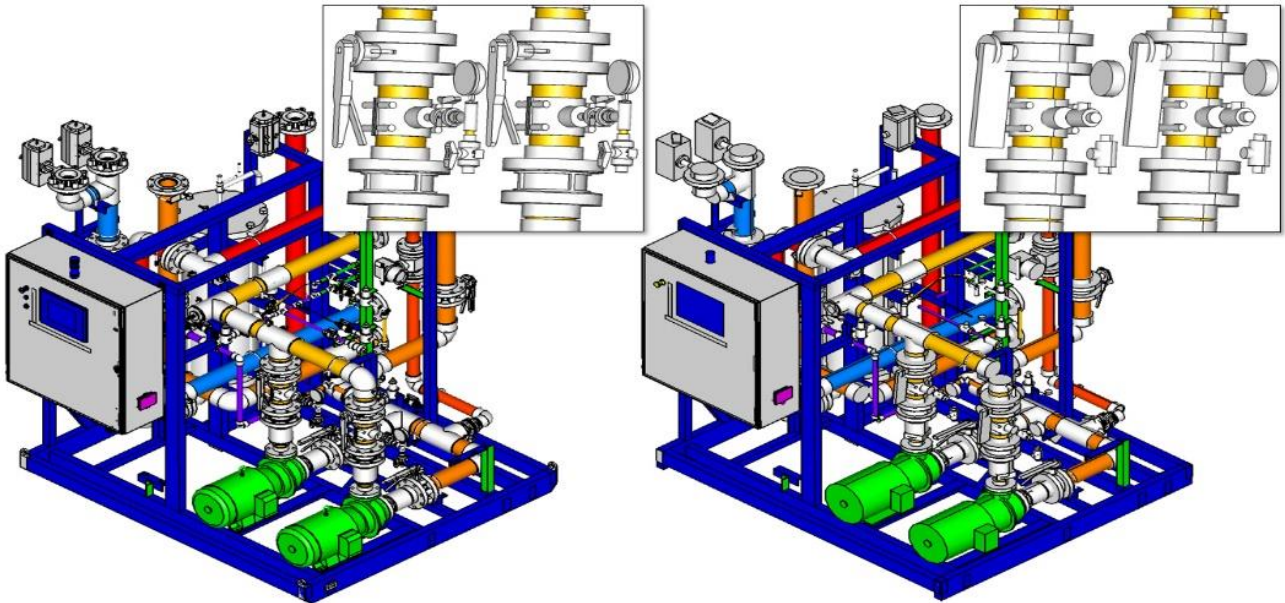
- Benutzer können Stahlkonstruktionen (grafisch oder aus einer Liste) für den Export auswählen. Eine Vorschauoption zum Anzeigen der ausgewählten Konstruktionen ermöglicht es, die Genauigkeit der ausgewählten Strukturen vor dem Export in Tekla zu überprüfen.
- Eine Option zum Festlegen der Materialnamen- und Profilenames-Konvertierung in einer Konfigurationsdatei ermöglicht es dem Benutzer, Materialien und Profile (verschiedener Standards und Typen) in Tekla und CADISON Steel Layout zuzuordnen.
- Erweiterbar auf andere Strukturwerkzeuge wie Advance Steel SDS / 2 usw.
- Die Konfigurationsdatei bildet Profile und Materialien verschiedener Standards und Typen ab.



## Andere Interfaces:

- **CADISON Electrical Designer – ETAP:** (Teil-) Schnittstelle für technische Analyse in ETAP (für z.B. Kurzschlussanalyse)
- **CADISON – MS Projects** bidirektionale Schnittstelle ermöglicht den Benutzern, Ressourcen und Aufgabenstatus in MS-Project zu importieren / exportieren sowie die Planung der Aufgaben, Ressourcenplanung, etc.
- **CADISON – Navisworks** Schnittstelle für Visualisierung und Kollisionserkennung. Es ermöglicht den Benutzern, dass in CADISON erstellte Projektmodell (zusammen mit den Attributdaten) zu exportieren.
- **CADISON – ERP Integration:** Das bidirektionale CADISON ERP-Interface verbindet den ERP- und Engineering-Workflow zur Erstellung eines hochintegrierten Systems. CADISON bietet Ihnen Zugriff auf die bekannten ERP-Systeme wie SAP, Movex, Infor (usw.) für den dynamischen Datenaustausch über eine offene ERP-Schnittstelle.

## CADISON Equipment Simplifier mit Datenreduktionsalgorithmus für alle mechanischen Assistenten



*CADISON Equipment Simplifier* ist ein kundenspezifischer Assistent für die automatische Vereinfachung großer Gerätemodelle. Es ist ein Standalone-Produkt, um die Dateigröße(n) aus verschiedenen CAD-Formaten mit (interaktivem) manuellem oder automatischem Modus zu reduzieren und die Ergebnisse im DWG-Format nach CADISON zu exportieren.

### CADISON Equipment Simplifier unterstützt:

Natives CAD: CATIA | NX | Wildfire/Creo | Inventor | SolidWorks  
Neutrale Formate: IGES | STEP | ACIS SAT | Parasolid | DWG | STL | JT

### Vorteile:

- + CADISON Interfaces und seine Kompatibilität hilft bei der Erstellung von kollaborativen Arbeitsbereichen.
- + Es ergänzt die bestehenden Investitionen und hält die Total Cost of Ownership (TCO) niedrig
- + Import von großen Gerätemodellen (in verschiedenen Formaten) ist mit CADISON Equipment Simplifier möglich.
- + Strukturelle Layouts im SDF-Format unterstützen Auftragnehmer bei der richtigen Eingabe von Fertigungszeichnungen
- + Effektive Kollisionserkennung (in Navisworks) zusammen mit dem Zugriff auf Objektattribute
- + Integration mit Business Systems (ERP) sorgt für richtige Beschaffungsentscheidungen